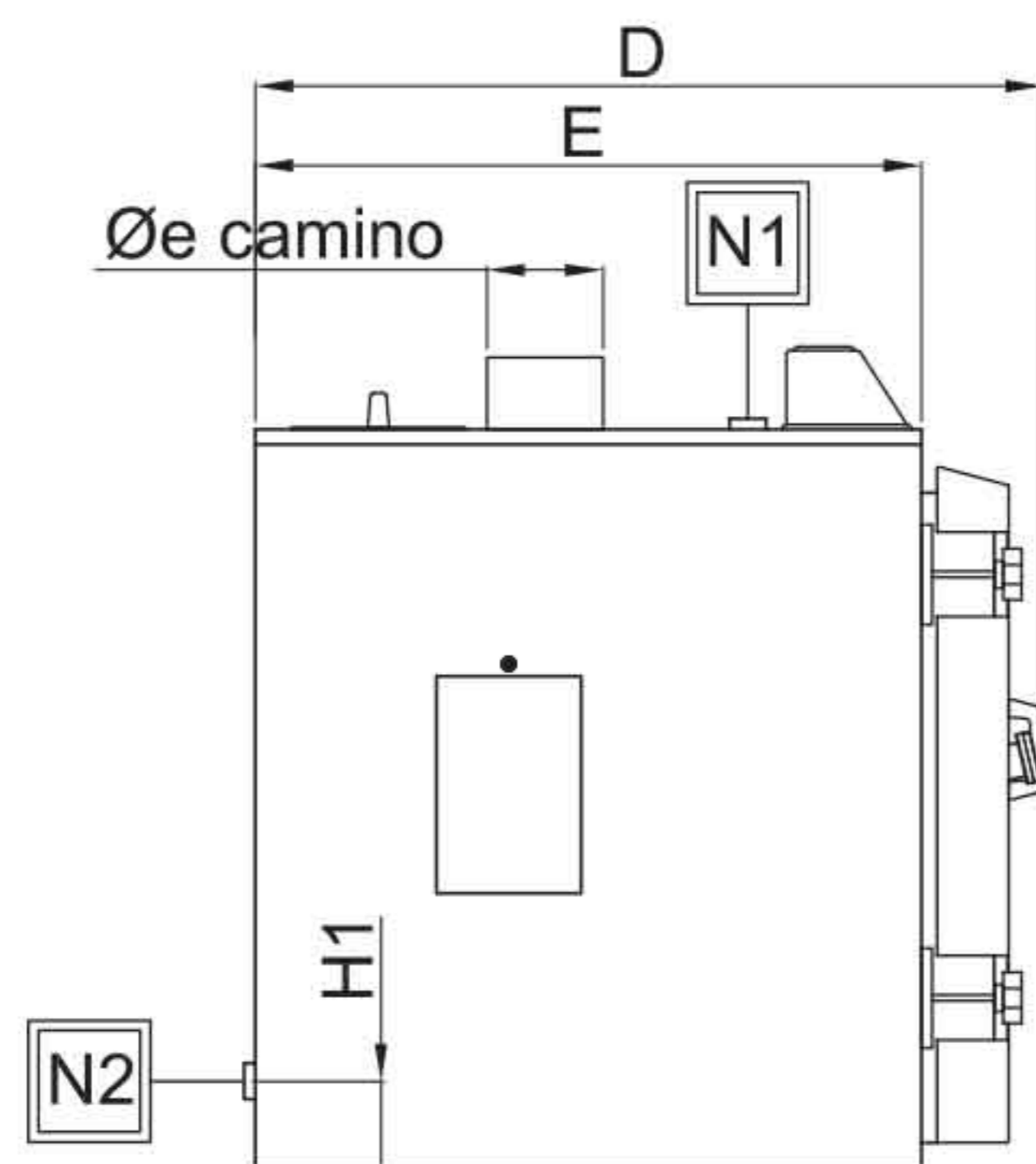
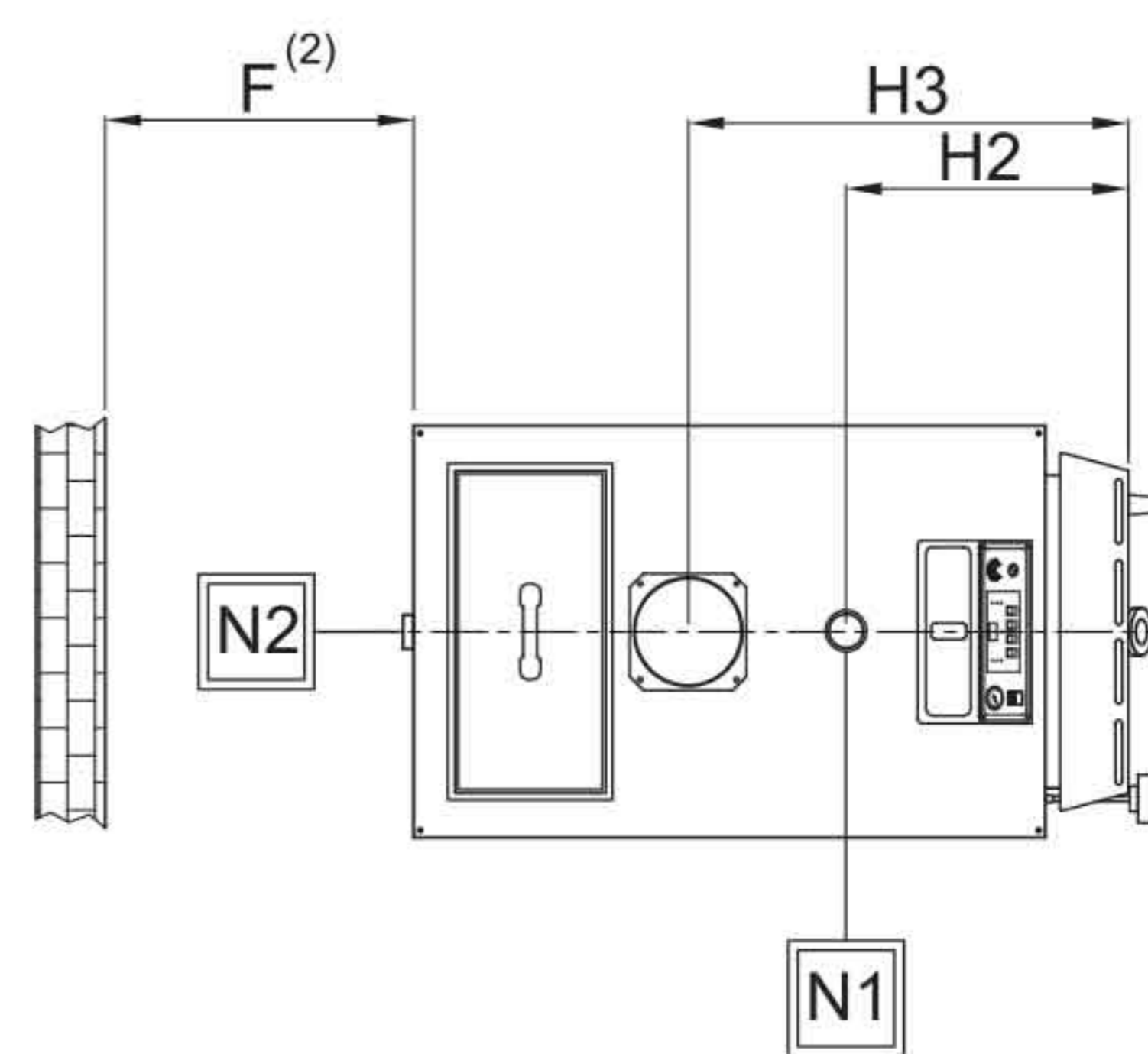

**PROSPETTO ANTERIORE  
 FRONTAL VIEW**

**PROSPETTO LATERALE Sx  
 LATERAL VIEW SIDE Sx**

**VISTA IN PIANTA  
 PLAN VIEW**

 NB. per la produzione di acqua calda sanitaria viene fornito a parte e su richiesta  
 uno modulo scambiatore rapido

NOTE: The kit for sanitary water production is supplied on request

MODELLI / MODELS		CSI 20 COMPACT	CSI 30 COMPACT	CSI 40 COMPACT
POTENZA AL FOCOLARE FIREBOX OUTPUT	(kW)	24	34.9	47
POTENZA NOMINALE NOMINAL OUTPUT	(kW)	20	30	40
pressione max di esercizio max operating pressure	(bar)	3		
pressione di prova idraulica hydraulic test pressure	(bar)	4.5		
temperatura max di esercizio max operating temperature	(°C)	90		
potenza elettrica assorbita (escluso accessori) electric absorption power (without optional)	(kWh)	0.21 (230V-50Hz)		
combustibile di riferimento combustible reference		pellets di legna <sup>(1)</sup> wood pellets <sup>(1)</sup>		
pezzatura combustibile <sup>(1)</sup> size combustible <sup>(1)</sup>		Ø6mm max - Ln.=10-20 mm		
consumo combustibile a regime <sup>(1)</sup> consumption combustible at max work <sup>(1)</sup>	(Kg/h)	4.9	7.1	9.5
consumo medio giornaliero average daily consumption		circa il 30% del consumo a regime approximately 30% of consumption at max work		
altri combustibili utilizzabili other usable combustibles		noccioni di frutta, sansa ed altri combustibili solidi tritati di origine legnosa nut shells, almond shells and other solid combustibles tritiums of wooden origin		
<b>DIMENSIONI / DIMENSION</b>				
A	(mm)	600		
B	(mm)	1010		
C	(mm)	1125		
D	(mm)	1060	1210	1360
E	(mm)	920	1070	1220
F <sup>(2)</sup>	(mm)	900		
H1	(mm)	120		
H2	(mm)	340	410	490
H3	(mm)	610	760	910
<b>ATTACCHI / NOZZLE</b>				
N1 (mandata acqua) outlet water	(ISO7/1-DN)	40		
N2 (ritorno acqua) inlet water	(ISO7/1-DN)	40		
perdita di carico lato acqua (10K) less of head side water (10K)	(mbar)	13	20	32
perdita di carico lato acqua (20K) less of head side water (20K)	(mbar)	7	8	13
massa a vuoto (tolleranza ±5%) mass boiler empty (tolerance ±5%)	(kg.)	180	200	230
depressione tiraggio camino depression flue chimney	(Pa)	-20 (±30%)		
Øe camino Øe chimney	(mm)	160		
contenuto acqua caldaia water boiler capacity	(l.)	75	90	120
volume tramoggia max capacity hopper	(dcm <sup>3</sup> )	65		
portata fumi a 180°C smoke range at 180°C	(Nm <sup>3</sup> /h)	36	52	71
temperatura media fumi (a caldaia pulita) average temperature smoke flue (to clean boiler)	(°C)	170 (±20%)		
temperatura minima contatto attivazione pompa minimal temperature activation pump	(°C)	40		
portata valvola di scarico termico (Δt=80°C a 1.5 bar) range thermal relief valve	(l./h)	483		
classe caldaia boiler class	(UNI EN303-5)	3		

(1) il p.c.i. (potere calorico inferiore) di riferimento del combustibile è pari a 17.6 MJ/Kg (4.9 kWh/kg), come da prospetto 8 della Norma EN303-5 per il combustibile di prova di tipo "C"  
 the p.c.i. (inferior heating power) the combustible is equal to 17.6 MJ (4.9 kWh/kg) how the prospect 8 the rule EN-303-5 for the fuel test "C"

(2) Corrisponde allo spazio minimo per l'estrazione della coclea in caso di manutenzione  
 Minimal dimension for extracting and maintenance cochlea