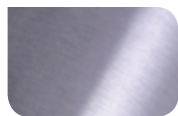


ARCHIMEDE



COLORI DISPONIBILI



ACCIAIO



RAME
BRONZATO



ROSSO
BORDEAUX

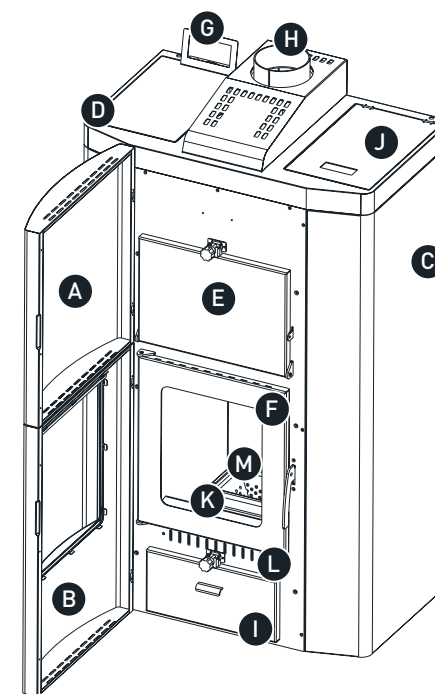
TERMOSTUFA POLICOMBUSTIBILE IN ACCIAIO CORTEN

Alcuni particolari che fanno la differenza:

- Legna e pellets nello stesso piano fuoco
- Esclusivo sistema di aspirazione che evita l'uscita dei fumi durante il caricamento della legna
- Scambiatore di calore e passaggio fumi, a percorso inverso
- Doppio sportello a vetro, sempre pulito, ottima visione della fiamma e tanta sicurezza per i bambini... non scotta!
- Doppio scambiatore, acqua sanitaria e riscaldamento, estraibile.

GARANZIA **5** ANNI

- A Carenatura frontale superiore
- B Carenatura frontale inferiore con vetro
- C Placca laterale destra
- D Placca laterale sinistra
- E Sportello ispezione passaggi fumo
- F Sportello focolare con vetro ceramico
- G Pannello di comando
- H Collare di scarico fumi
- I Cassetto ceneri
- J Sportello contenitore pellet
- K Griglia cenere
- L Ingresso aria secondaria combustione
- M Bruciatore



Caratteristiche tecniche ARCHIMEDE

Potenza termica bruciata	26,00 Kw
Potenza termica nominale	21,00 Kw
Potenza resa all'acqua	18,00 Kw
Potenza resa all'ambiente	3,00 Kw
Superficie max riscaldabile	200 mq
Volume max riscaldabile	600 mc
Tiraggio fumi necessario	10 Pa
Temperatura gas di scarico	269° C
Rendimento	81,5%
Capacità serbatoio	30 Kg
Diametro canna fumaria	14 cm

Dati riferiti a prove effettuate in laboratorio accreditato, in condizioni ideali e usando pellet di alta qualità commerciale.



Vano fuoco

Archimede ha un doppio sportello, entrambi con vetro ceramico resistente fino a 800°C, che garantisce una maggiore sicurezza. Lo stesso sportello del vano fuoco presenta un sistema di aspirazione che garantisce un'ottima pulizia del vetro durante la combustione.



Scambiatore in ghisa

Lo scambiatore di calore dei fumi, realizzato in acciaio CorTen, è stato concepito per massimizzare il rendimento e facilitare la pulizia. Infatti le ceneri di combustione si depositano direttamente in un pratico contenitore, evitando eventuali intasamenti della termostufa.

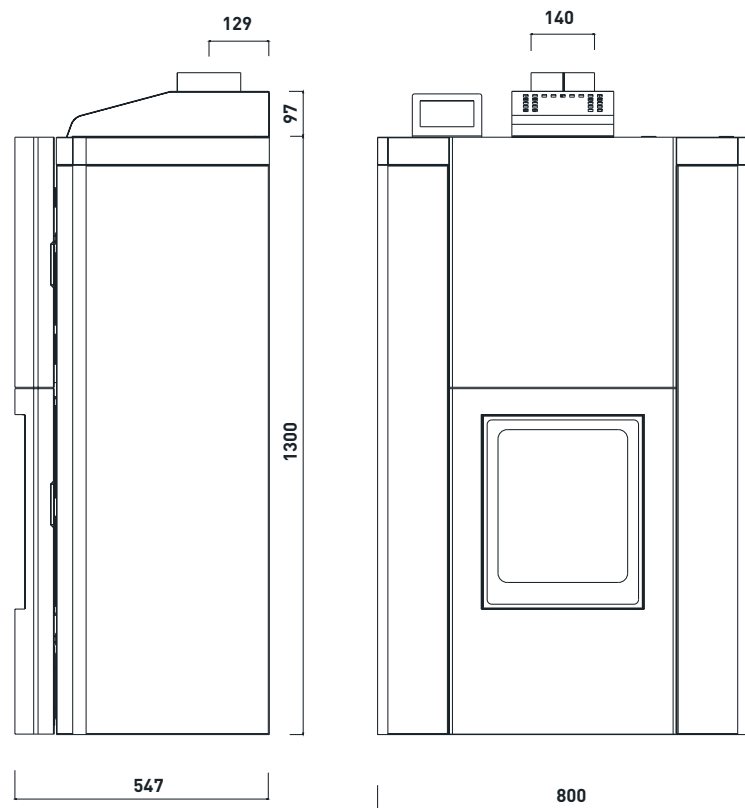


Brucciatore in ghisa

Il particolare bruciatore in ghisa consente il funzionamento, simultaneo o alternativo, di legna e pellet nello stesso vano fuoco, senza necessità di ricorrere all'inserimento di altri accessori per i diversi utilizzi.

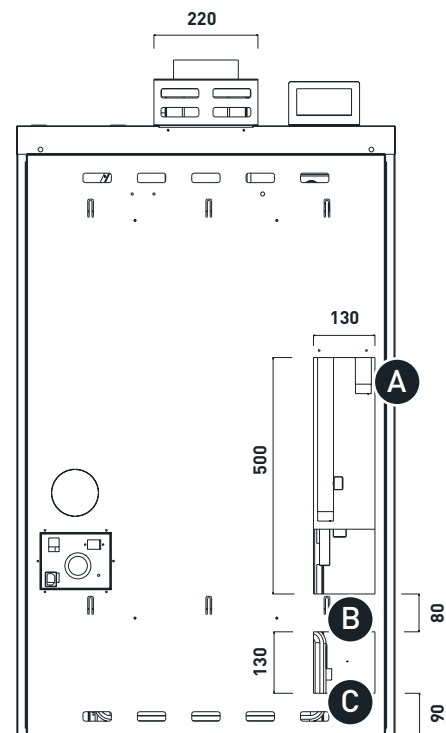
ARCHIMEDE

DIMENSIONI D'INGOMBRO



22

ALLACCI



23

ARCHIMEDE

A Ritorno riscaldamento	1"
B Mandata riscaldamento	1"
C Entrata/Uscita acqua sanitaria	1/2"